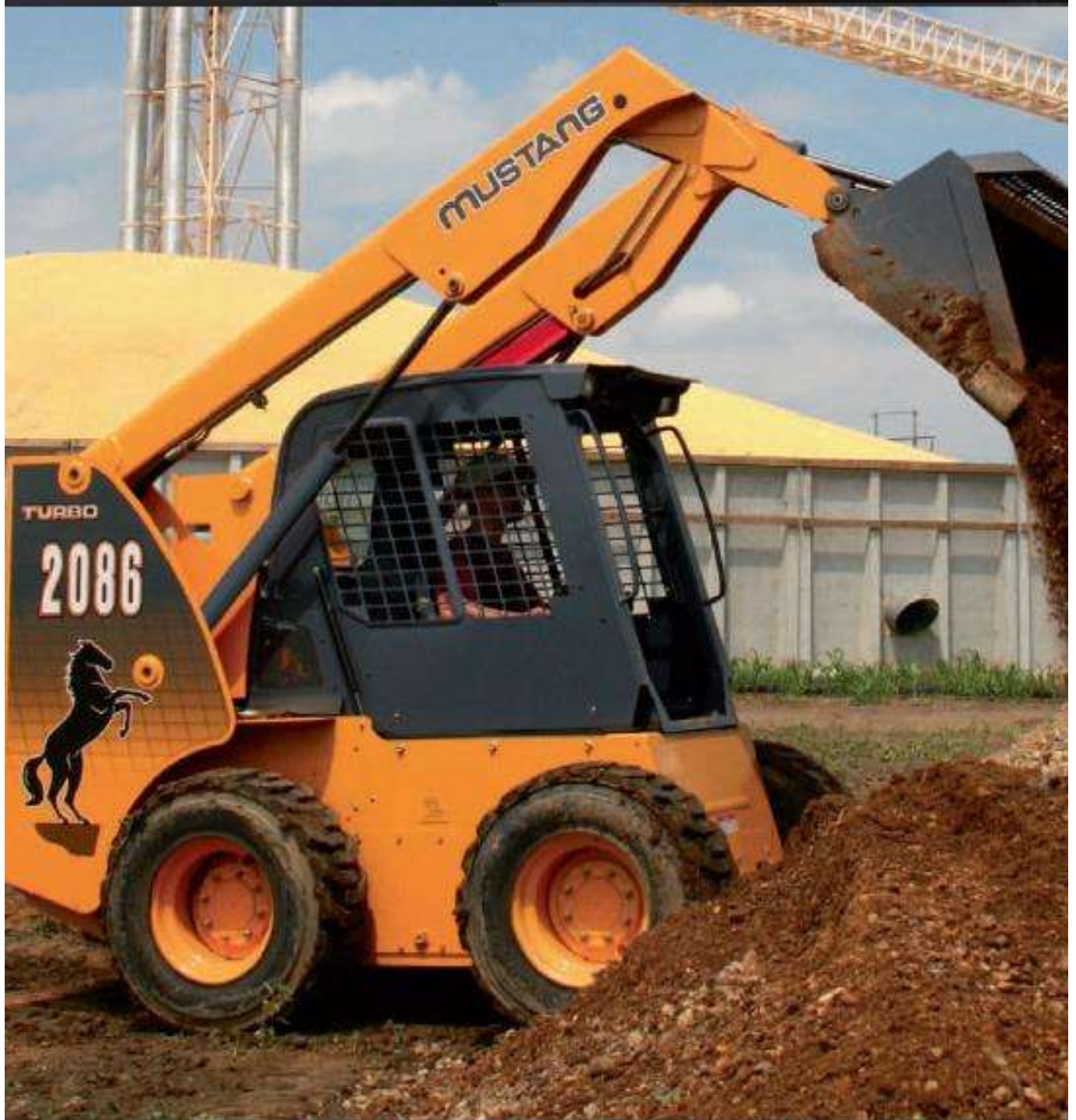




CHARGEUSES COMPACTES À PNEU

À LEVAGE RADIAL



2012 ▲ 2026 ▲ 2041 ▲ 2044 ▲ 2054 ▲ 2056 SERIES II ▲ 2076 ▲ 2086

CARACTERISTIQUES TECHNIQUES

	2012	2025	2041	2044	2054	
DIMENSIONS	A. Hauteur godet cave	3187 mm	3546 mm	3584 mm	3845 mm	3721 mm
	B. Hauteur à l'axe du godet	2438 mm	2746 mm	2794 mm	2945 mm	2946 mm
	C. Hauteur machine	1897 mm	1786 mm	1828 mm	1974 mm	1974 mm
	D. Garde au sol	150 mm	152 mm	211 mm	191 mm	197 mm
	E. Longueur avec godet	2576 mm	2896 mm	2952 mm	3137 mm	3188 mm
	F. Longueur sans godet	1905 mm	2258 mm	2314 mm	2413 mm	2448 mm
	G. Empattement	775 mm	1878 mm	932 mm	932 mm	978 mm
	H. Ecart roues/godet déversé	378 mm	579 mm	574 mm	654 mm	610 mm
	I. Angle de cavage au sol	23°	29°	29°	28°	28°
	J. Angle de déversement	46°	42°	42°	32°	34°
	K. Largeur extérieure roues	809 mm	1229 mm	1348 mm	1499 mm	1544 mm
	L. Largeur du godet	914 mm	1404 mm	1404 mm	1562 mm	1562 mm
	M. Rayon de braquage arrière	1097 mm	1374 mm	1484 mm	1283 mm	1506 mm
	N. Rayon de braquage avant, sans godet	833 mm	1120 mm	1102 mm	997 mm	1162 mm
	O. Rayon de braquage avant, avec godet	1473 mm	1783 mm	1758 mm	1854 mm	1892 mm
	P. Hauteur entre le siège et le sol	879 mm	828 mm	853 mm	879 mm	884 mm
	Q. Angle de cavage	100°	99°	99°	100°	100°
	R. Hauteur de déversement	1836 mm	2146 mm	2197 mm	2242 mm	2337 mm
	S. Angle de jupe arrière	30°	26°	29°	24°	26°
	Taille standard des pneumatiques	5,70 x 12	27 x 8,5 x 15 HD	10 x 16,5 HD	10 x 16,5 HD	10 x 16,5 HD
MOTEUR	Fabricant	Yanmar	Yanmar	Yanmar	Yanmar	Yanmar
	Modèle	3TNV82 - Stage 3B	3TNV86 - Stage 3B	4TNV88 - Stage 3B	4TNV88 - Stage 3B	4TNV88 - Stage 3B
	Puissance nette (kW) @ tr/min	24 CV (17,9) @ 2400	35 CV (26) @ 2800	48 CV (34) @ 2600	47 CV (34,2) @ 2600	47 CV (34,2) @ 2600
	Déplacement	1,3 L	1,6 L	2,2 L	2,2 L	2,2 L
	Couple maximal @ tr/min	86 Nm @1200	108 Nm @1680	145 Nm @1680	145 Nm @1680	145 Nm @1680
SYSTÈME HYDRAULIQUE	Système hydraulique auxiliaire - Standard	38 L/min	55 L/min	62 L/min	70 L/min	68,1 L/min
	Système hydraulique à haut débit - En option	N/A	N/A	N/A	N/A	106 L/min
	Système de limitation de pression	145 bar	190 bar	190 bar	182 bar	197 bar
	Capacité du réservoir	27,3 L	30,3 L	30,3 L	45 L	45 L
SYSTÈME ÉLECTRIQUE	Batterie	650 CCA	875 CCA	875 CCA	700 CCA	950 CCA
	Démarrateur	1,7 kW	2,3 kW	2,3 kW	2,3 kW	2,3 kW
	Alternateur	40 A	40 A	40 A	40 A	40 A
CAPACITÉ POIDS	Capacité nominale ^A	366 kg	476 kg	612 kg	658 kg	748 kg
	Avec contreponds en option	N/A	533 kg	669 kg	703 kg	794 kg
	Charge limite d'équilibre	775 kg	953 kg	1225 kg	1315 kg	1497 kg
	Réservoir de carburant	29 L	39,4 L	47 L	54,1 L	57 L
	Vitesse de déplacement - Maximale	8,9 km/h	9,5 km/h	8,7 km/h	10,6 km/h	10,9 km/h
	Poids à vide ^B - Approximatif	1352 kg	1814 kg	2087 kg	2551 kg	2758 kg

2025 / 2041

SCHEMA DE REFERINCE

